

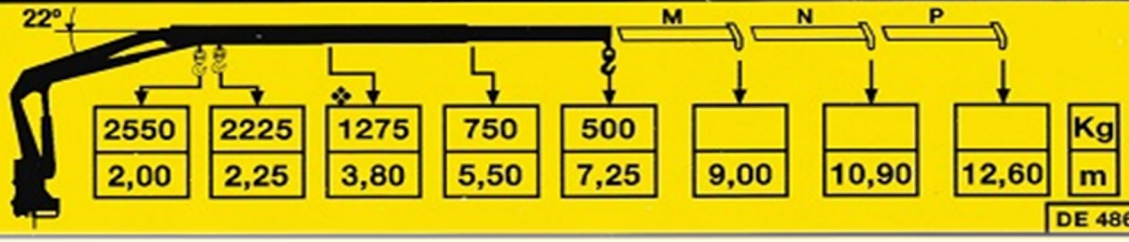


CARACTERISTICAS GENERALES		VELOCIDAD MAXIMA	
MARCA	<b>VALLINA</b>	REMOLCADA	<b>10 Km/h</b>
MODELO	<b>VGR</b>		
ANCHO	<b>2000 mm</b>	GRUA	
LONGITUD	<b>4030 mm</b>	MARCA	<b>FASSI</b>
PESO EN VACIO	<b>4000 Kg</b>	MODELO	<b>F80A22</b>
CARGA MAX.	<b>6000 Kg</b>	ALCANCE MAXIMO*	<b>7,25 m</b>
CAPACIDAD DEP. ACEITE HYD.		CARGA EN PUNTA*	<b>500 Kg</b>
		CARGA MAXIMA (A 2m)*	<b>2550 Kg</b>
VEHICULO TRACTOR NECESARIO		* SIN LIMITADOR DE ALTURA	
DUMPER 4000	<b>NO</b>	SISTEMA DE FRENOS	
DUMPER 6000	<b>X</b>	FRENO AUTOMATICO ROTURA	<b>SI</b>
DUMPER 9000	<b>X</b>	TIPO FRENO FERROVIARIO	<b>HYD</b>
RODADURA FERROVIARIA		UTILES DISPONIBLES	
		MANDO A DISTANCIA	<b>X</b>
VEHICULO BIMODAL	<b>SI</b>		
NUMERO DE DIPLORYS	<b>2</b>		
TIPO DE TRACCION	<b>REMOLCADO</b>		
DIAMETRO RODADURA	<b>360 mm</b>		
ANCHO DE VIA	<b>1000/1345/1668</b>		

# F80A.22

$\diamond = M_{max}$  76 kNm  
 $\text{kg}$  M (45) N (32) P (20)

$\text{kg}$  = Pmax 2.550 kg



DE 4865

